

LINE公式アカウント
友だち追加はこちらから▶

最新ツアーやおすすめの情報を配信しています。



有料駐車場のご紹介

●石川パーキング(予約推奨)
松山市総合コミュニティセンター近くの
駐車場…1日(5:00~24:00)500円
●天然温泉利楽(完全予約制)
東温市見奈良1110…1日500円
※ご利用のお客さまは詳細をお伝えします。
お問い合わせください。

◎満席の場合や、募集状況により催行が
中止となる場合がございますのでご了承ください。
◎天候、諸条件により旅程が変更
となる場合がございますのでご了承ください。
◎弊社では、運送・宿泊機関等に対して
個人情報を提供しております。同意の上
お申し込みください。 凡例：★=下車観光

日帰り

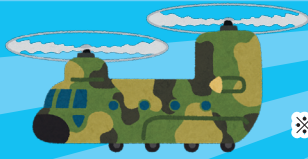
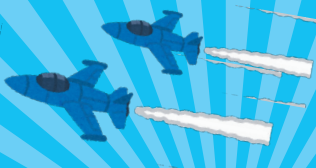
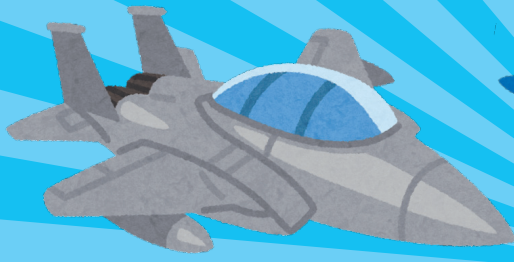
第46回

岩国航空基地

D8B018
山口

フレンドシップデー2025

米空軍、海兵隊のほか、海自、空自所属などの航空機による
展示飛行や地上展示が予定されています。



※イラストは
イメージです。

あの戦闘機や
ヘリコプターが
間近で見られる
絶好の機会!

お一人さま2席
利用プラン不可



■出発日

5月4日(日・祝)

■旅行代金
(お一人さま)

17,800円

1 JR松山駅(4:30発) = 〈各乗車地経由〉 = ★岩国航空基地(年に1度の限定イベント! 有数の航空ショーをお楽しみください!) = 〈各降車地経由〉 = JR松山駅(22:10ごろ着)

乗降場所 A JR松山駅 B 松山コミュニティセンター前バス停 C 松山市駅 D 利楽温泉・坊っちゃん劇場前バス停(駐車可:有料)

■最少催行人員/25名 ■食事条件/なし ■添乗員/同行※バスガイドなし ■利用予定バス/十季観光または同等クラス

お申し込みの際に際しましてのご注意とご案内

- 基本は観光バスで基地内に入場予定ですが、渋滞状況によってはJRの最寄駅からJR岩国駅まで電車で移動し、片道約30分徒歩で移動することもあります。その場合の運賃は当社が負担いたします。
- 中学生以上の方は、現地に身分証明書の提示を求められます。運転免許証、マイナンバーカードなど顔写真と氏名、生年月日、性別と現住所の分かる公的な身分証明書をお持ちください。(学生の方は学生証も可)小学生以下の方は身分証の提示は必要ありませんが、大人の同伴が必要です。
- 入場時、セキュリティーチェックにご協力ください。大きな荷物の持ち込みはご遠慮ください。また、刃物(果物ナイフ等)など、危険物の持ち込みは禁止されていますのでご注意ください。
- 当日、身分証明書確認やセキュリティーチェックなど、入場までに大幅に時間を要する場合がございます。
- 会場が大変広いため、歩きやすい服装と靴でご参加ください。また、日よけの場所がございませんので帽子やタオル、日焼け止めや熱中症対策のご準備をお願いいたします。
- 開催日が5月4日(日・祝)ではなくなった場合はご連絡いたします。
- 今後の国際情勢等により、イベントの中止、旅行日程やイベント・展示内容が予告なく変更になる場合がございます。
- ブルーインパルスショー開催については未定です。
- ご出発前・後に関わらずイベントの中止が決定した場合、ツアー中止・または観光地を変更してご案内いたします。あらかじめご了承ください。

ご旅行条件（要約）

このパンフレットは、旅行業法第12条の4に定める取引条件説明書面および同法第12条の5に定める契約書面の一部になります。お申し込みの際には旅行条件書（全文）をお渡しいたしますので、必ず事前に内容をご確認の上、お申し込みください。

◆募集型企画旅行契約

この旅行は、株式会社 愛媛新聞旅行（以下「当社」という）が企画・実施する旅行であり、この旅行に参加されるお客さまは当社と募集型企画旅行契約を締結することになります。契約の内容・条件は、各コースに記載されている条件のほか、別途お渡しする旅行条件書、出発前にお渡しする確定書面（最終日程表）及び当社の「旅行業約款」によります。

◆お申込み方法と契約成立の時期

お申込書に所定の事項をご記入の上、お申込金を添えてお申込みいただけます。お申込金は旅行代金の一部として取り扱います。電話などの通信手段によるお申込みの場合、当社が予約を承諾する旨を通知した日の翌日から起算して当社が定める期間内にお申込金のお支払いをしていただけます。旅行契約は当社が契約の締結を承諾し、お申込金を受理したときに成立します。

●旅行代金に対するお申込金（おひとり様） ※残金は出発日前日から起算して15日前までにお支払いください。

旅行代金	3万円未満	6万円未満	10万円未満	15万円未満	15万円以上
申込金	6,000円以上 旅行代金まで	12,000円以上 旅行代金まで	20,000円以上 旅行代金まで	30,000円以上 旅行代金まで	旅行代金の20%以上 旅行代金まで

◆旅行代金に含まれるもの

旅行日程に明示した運送機関の運賃・料金、宿泊費、食事代、消費税など諸税・サービス料金及び特に明示したその他の費用、添乗員同行コースの添乗員経費等が含まれます。

◆旅行代金に含まれないもの/前項のほかは旅行代金に含まれません。その一部を例示いたします。

クリーニング代・追加飲食費など個人的性質の諸費用およびそれに伴う税・サービス料、オプションツアー料金等

◆取消料/お申し込み後、お客様のご都合で旅行を取消される場合は、旅行代金全額に対して、お一人様につき下記の取消料をいただきます。

旅行開始日の前日から起算してさかのぼって				旅行開始日の前日	旅行開始当日	旅行開始後 又は 無連絡不参加
日帰り	11日前まで	10日～8日前	7日～2日前			
	無料	20%	30%			
宿泊	21日前まで	20日～8日前	7日～2日前	40%	50%	100%
	無料	20%	30%			

※お客様の都合で観光先、ホテル、交通機関等旅行内容の変更をされた場合、費用の返金はできませんのでご了承ください。

※取消日は、お客様が当社の営業日、営業時間内に契約を解除する旨をお申し出いただいた日とします。

◆旅行の催行中止

ご参加のお客様が当パンフレットに明示した最少催行人員に満たない場合、当社は旅行の催行を中止する場合があります。この場合、旅行開始日の前日から起算してさかのぼって13日目にあたる日（日帰り旅行は3日目）より前に連絡させていただきます。お預かりしている旅行代金の全額をお返します。

◆ご旅行条件・旅行代金の基準

この旅行条件は2025年1月1日を基準としています。また旅行代金は2025年1月1日現在有効なものとして公示されている運賃・規則を基準として算出しています。

●個人情報保護方針について●

- 当社は旅行お申込みの際に提出されたお申込書に記載された個人情報についてお客様との連絡のために利用させていただくほか、お客様がお申込みいただいた旅行において運送・宿泊機関等の提供するサービスの手配及びそれらのサービスを受領するための手続きに必要な範囲内で利用させていただきます。
- 当社では①会社および会社と提携する企業の商品サービス・キャンペーンのご案内 ②旅行参加後のご意見やご感想の提供のお願い ③アンケートのお願い ④特典・サービスの提供 ⑤統計資料の作成に、お客様の個人情報を利用させていただくがございます。その他、当社の個人情報の取り扱いに関する方針につきましては当社ホームページ（<https://ehimeshinbunryoko.jp/>）にてご確認ください。

旅行企画・実施

観光庁長官登録旅行業第1819号 (一社) 日本旅行業協会会員



総合旅行業務取扱管理者 高橋 俊輝
総合旅行業務取扱管理者とは、お客さまの旅行を取扱う営業所での取引の責任者です。このご旅行の契約に関し担当者からの説明にご不明な点がありましたら、ご連絡なく左記の総合旅行業務取扱管理者にご質問ください。

◎満席の場合や、募集状況により催行が中止となる場合もございますのでご了承ください。
◎天候、諸条件により旅程が変更となる場合がございますのでご了承ください。◎弊社では、運送・宿泊機関等に対して個人情報を提供しております。同意の上お申し込みください。

※写真はすべてイメージです。

■お申し込み・お問い合わせ

☎ (089) 933-3564
FAX (089) 934-9276

ホームページ <https://ehimeshinbunryoko.jp/>

営業時間 / 【月～金】9:30～17:00 【土】9:30～13:00（日・祝日は休業）

松山市大手町1丁目12-1 愛媛新聞社1階



他にもこんなあんな旅あります!!

愛媛新聞旅行

検索